



2793

Tunique pour femmes / Women's Tunic

27 tailles sizes

Tunique à taille empire légèrement froncée au buste. Bande à l'encolure et à la taille devant, attache au dos et choix de manche trois-quarts avec bande ou courte. Le modèle A est froncé et un peu plus ample au milieu devant et le modèle B n'a pas d'ampleur ajoutée ni de fronces. Un petit panneau à l'encolure devant donne l'illusion que vous portez une camisole sous le vêtement en couvrant la pointe de l'encolure en V.

Knit empire-waist tunic with bodice gathered into front waist inset, banded surplice neckline, back tie and choice of three-quarter sleeve with contrast band or cap sleeve. Lower front of View A has extra ease and is gathered at center front. View B has a flat lower front. The tunic has a layered look with its panel attached to front neckline.

FILLES - GIRLS

	Âge approximatif - Approximate age	2	3	4	5	6	7	8	9	10	11	12	13	
	Tailles européennes - European sizes	92	98	104	112	119	127	135	142	146	150	152	155	
	Tailles Jalie - Jalie sizes	F	G	H	I	J	K	L	M	N	O	P	Q	
	TABLEAU DE MESURES - MEASUREMENT CHART													
1	Tour de poitrine - Bust	"	21	22	23	24	25	26	27	28	29	30	31	32
		cm	53	56	58	61	64	66	69	71	74	76	79	81
2	Tour de taille - Waist	"	20	20 1/2	21	21 1/2	22	22 1/2	23	23 3/4	24 1/2	25 1/4	25 3/4	26 1/2
		cm	51	52	53	55	56	57	58	60	62	64	66	67
3	Tour des hanches - Hips	"	22	23	24	25	26	27	28	29 1/2	30 1/2	32	33	34 1/2
		cm	56	58	61	64	66	69	71	74	78	81	84	87

Tissu recommandé - Suggested Fabric		Largeur Width	Quantité de tissu requise - Yardage												
Tricot avec 30% d'extensibilité dans les deux sens Knit with 30% four-way stretch	Tissu principal Main fabric		59"	yd	1/2	5/8	5/8	5/8	5/8	3/4	3/4	3/4	1 1/8	1 1/8	1 1/4
	Tissu contrastant Contrast fabric	150 cm	m	0,50	0,55	0,55	0,60	0,60	0,65	0,65	0,70	1,00	1,05	1,10	1,15
	Tunique unie No contrast	59"	yd	3/4	3/4	7/8	1	1 1/8	1 1/8	1 1/4	1 1/4	1 1/4	1 1/4	1 3/8	1 3/8
		150 cm	m	0,65	0,70	0,75	0,95	1,00	1,05	1,10	1,15	1,20	1,20	1,25	1,25

FEMMES - WOMEN

Tailles USA - US Sizes	4	6	7	8	9	10	11	12	13	14	15	16	18	20	22		
Tailles européennes - European Sizes	34	36	37	38	39	40	41	42	43	44	45	46	48	50	52		
Tailles Jalie - Jalie sizes	R	S	T	U	V	W	X	Y	Z	AA	BB	CC	DD	EE	FF		
TABLEAU DE MESURES - MEASUREMENT CHART																	
1	Tour de poitrine - Bust	"	33	34	35	36	37	38	39	40	41	42	43	44	46	48	50
		cm	84	86	89	91	94	97	99	102	104	107	109	112	117	122	127
2	Tour de taille - Waist	"	27	28	29	30	31	32	33	34	35	36	37	38	40	42	44
		cm	69	71	74	76	79	81	84	86	89	91	94	97	102	107	112
3	Tour des hanches - Hips	"	36	37	38	39	40	41	42	43	44	45	46	47	49	51	53
		cm	91	94	97	99	102	104	107	109	112	114	117	119	124	130	135

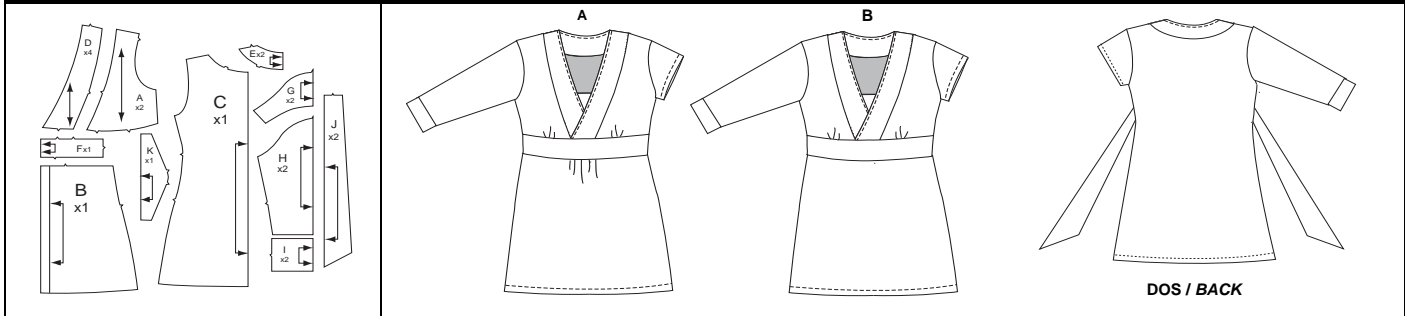
Tissu recommandé Suggested Fabric	Tricot avec 30% d'extensibilité dans les deux sens Knit with 30% four-way stretch														
-----------------------------------	--	--	--	--	--	--	--	--	--	--	--	--	--	--	--

Modèle - View		Largeur - Width	Quantité de tissu requise - Yardage															
Tissu principal Main fabric	59"		yd	1 1/4	1 1/4	1 1/4	1 3/8	1 3/8	1 3/8	1 3/8	1 3/8	1 3/8	1 3/8	1 3/8	1 3/8	1 3/8	1 3/8	1 3/8
Tissu contrastant Contrast fabric		m	1,20	1,20	1,20	1,25	1,25	1,25	1,25	1,25	1,25	1,25	1,25	1,25	1,30	1,30	1,30	1,30
Tunique unie No contrast		yd	1 3/8	1 5/8	1 5/8	1 5/8	1 5/8	1 3/4	1 3/4	1 3/4	1 3/4	1 3/4	1 3/4	1 3/4	1 3/4	1 3/4	1 3/4	1 3/4
	m	1,25	1,50	1,50	1,50	1,50	1,55	1,55	1,55	1,60	1,60	1,60	1,60	1,60	1,65	1,65	1,65	

Élasticité requise dans les deux sens  
Four-way stretch required



PIÈCES DU PATRON - PATTERN PIECES



Les ressources de couture et d'ourlet sont intégrées dans le patron.  
Seam and hem allowances are included in pattern.

Ce vêtement est cousu à 6 mm (1/4") du bord. Stitch this garment 6 mm (1/4") from edge.

code de prix  
price code

