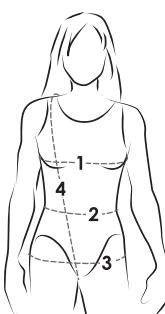


Chandails ajusté à manche raglan longue avec choix d'encolure.
Choix de poignet régulier ou poignet-mitaine avec trou pour le pouce.
A: Bande à l'encolure ronde **B:** Capuchon avec trou pour queue de cheval **C:** Col montant drapé

Fitted raglan pullovers with long raglan sleeve and choice of neckline.
Two cuff options: regular or longer with thumbhole.
A: Banded crew neck **B:** Hood with ponytail hole **C:** Soft turtleneck.

FILLES - GIRLS

	Âge approximatif - Approximate age	2	3	4	5	6	7	8	9	10	11	12	13	
	Tailles européennes - European sizes	92	98	104	112	119	127	135	142	146	150	152	155	
	TAILLE JALIE - JALIE SIZES	F	G	H	I	J	K	L	M	N	O	P	Q	
	TABLEAU DE MESURES - MEASUREMENT CHART													
1	Tour de poitrine - Full Bust	"	21	22	23	24	25	26	27	28	29	30	31	32
		cm	53	56	58	61	64	66	69	71	74	76	79	81
2	Tour de taille - Waist	"	20	20 1/2	21	21 1/2	22	22 1/2	23	23 3/4	24 1/2	25 1/4	25 3/4	26 1/2
		cm	51	52	53	55	56	57	58	60	62	64	66	67
3	Tour des hanches - Hips	"	22	23	24	25	26	27	28	29 1/2	30 1/2	32	33	34 1/2
		cm	56	58	61	64	66	69	71	74	78	81	84	87
4	Tronc (devant + dos) Girth (back + front)	"	35	37	38 1/2	40	41 1/2	43 1/4	45	47	49	51	53	55
		cm	89	94	98	102	105	110	114	119	124	130	135	140

Tissus recommandés Suggested Fabrics	Modèle - View	Largeur Width	Quantité de tissu requise - Yardage													
Tricot avec 40% d'extensibilité dans les deux sens (mélange polyester/nylon avec spandex, microfleece)	A Uni One-color	59"	yd	1/2	5/8	5/8	5/8	5/8	5/8	5/8	3/4	3/4	7/8	1	1 1/8	1 1/4
			m	0.50	0.55	0.55	0.60	0.60	0.60	0.65	0.70	0.75	0.90	1.05	1.20	
Knit with 40% stretch in the width AND length (light to medium weight poly-, cotton or nylon-spandex, microfleece).	B/C Uni One-color	150 cm	yd	7/8	7/8	7/8	7/8	7/8	1	1	1 5/8	1 5/8	1 3/4	1 3/4	1 3/4	
			m	0.75	0.80	0.80	0.85	0.85	0.90	0.90	1.45	1.50	1.55	1.60	1.65	
	A/B/C Dos + devant seulement Front and back only	59"	yd	1/2	5/8	5/8	5/8	5/8	5/8	3/4	7/8	7/8	7/8	7/8	7/8	
			m	0.50	0.55	0.55	0.60	0.60	0.60	0.65	0.80	0.85	0.85	0.85	0.85	
	Manches contrastantes Contrast sleeves	150 cm	yd	1/2	5/8	5/8	5/8	5/8	5/8	3/4	3/4	7/8	7/8	7/8	7/8	
			m	0.50	0.55	0.55	0.60	0.60	0.60	0.65	0.70	0.75	0.75	0.75	0.80	

FEMMES - WOMEN

Tailles USA - US Sizes	4	6	7	8	9	10	11	12	13	14	15	16	18	20	22
Tailles européennes - European Sizes	34	36	37	38	39	40	41	42	43	44	45	46	48	50	52
TAILLE JALIE - JALIE SIZES	R	S	T	U	V	W	X	Y	Z	AA	BB	CC	DD	EE	FF

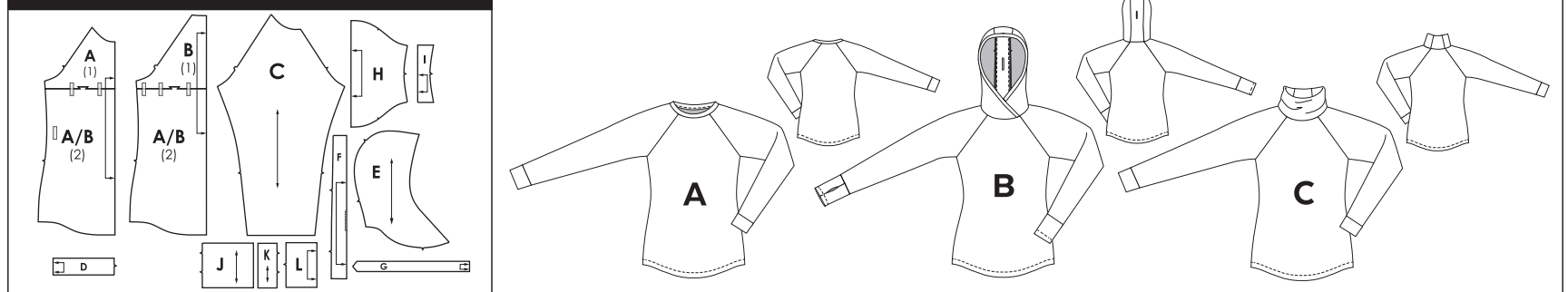
TABLEAU DE MESURES - MEASUREMENT CHART

1	Tour de poitrine - Full Bust	"	33	34	35	36	37	38	39	40	41	42	43	44	46	48	50
		cm	84	86	89	91	94	97	99	102	104	107	109	112	117	122	127
2	Tour de taille - Waist	"	27	28	29	30	31	32	33	34	35	36	37	38	40	42	44
		cm	69	71	74	76	79	81	84	86	89	91	94	97	102	107	112
3	Tour des hanches - Hips	"	36	37	38	39	40	41	42	43	44	45	46	47	49	51	53
		cm	91	94	97	99	102	104	107	109	112	114	117	119	124	130	135
4	Tronc (devant + dos) Girth (back + front)	"	57	59	60	61	61 3/4	63	63 1/2	64 1/2	65 1/4	66	66 1/2	66 1/2	67	67 1/2	68
		cm	145	150	152	155	157	160	161	164	166	168	168	169	170	171	173

Tissus recommandés Suggested Fabrics	Tricot avec 40% d'extensibilité dans les deux sens (mélange polyester-spandex, nylon-spandex, microfleece, coton-spandex) Knit with 40% stretch in the width AND length (light to medium weight poly-spandex, microfleece, nylon-spandex, cotton-spandex).
---	---

Modèle - View	Largeur - Width	Quantité de tissu requise - Yardage															
A Uni One-color	59"	yd	1 3/8	1 3/4	1 3/4	1 3/4	1 3/4	1 3/4	1 3/4	1 3/4	1 3/4	1 7/8	1 7/8	1 7/8	1 7/8	1 7/8	1 7/8
		m	1.30	1.60	1.60	1.60	1.60	1.60	1.60	1.60	1.60	1.70	1.70	1.75	1.75	1.75	1.75
B/C Uni One-color	150 cm	yd	1 7/8	2	2	2	2	2	2	2 1/8	2 1/8	2 1/8	2 1/4	2 1/4	2 3/8	2 3/8	2 3/8
		m	1.70	1.85	1.85	1.85	1.85	1.85	1.85	1.90	1.90	1.90	2.05	2.05	2.21	2.15	2.20
A/B/C Dos + devant Front and back only	59"	yd	1 1/4	1 1/4	1 1/4	1 1/4	1 1/4	1 1/4	1 1/4	1 1/4	1 1/4	1 1/4	1 1/4	1 1/4	1 1/4	1 1/4	1 1/4
		m	1.10	1.10	1.10	1.10	1.10	1.10	1.10	1.10	1.15	1.15	1.15	1.15	1.15	1.15	1.20
Manches contrast. Contrast sleeves	150 cm	yd	7/8	7/8	7/8	7/8	7/8	7/8	7/8	7/8	7/8	7/8	7/8	1	1	1	1
		m	0.80	0.85	0.85	0.85	0.85	0.85	0.85	0.85	0.85	0.85	0.85	0.90	0.90	0.90	0.95

PIÈCES DU PATRON - PATTERN PIECES



Les ressources de couture et d'ourlet sont intégrées dans le patron.
Seam and hem allowances are included in pattern.

Ce vêtement est cousu à 6 mm (1/4") du bord.
Sew this garment 6 mm (1/4") from edge.

ÉLASTICITÉ MINIMALE REQUISE DANS LES DEUX SENS
STRETCH REQUIRED BOTH WAYS



© Jeanne Binet 2016
Toute reproduction est interdite
Reproduction is forbidden

