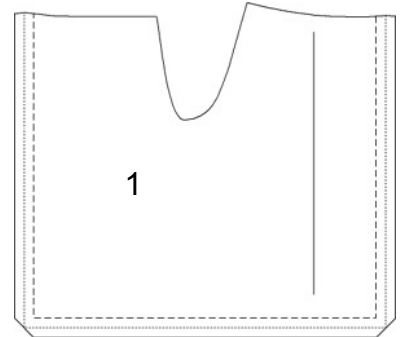
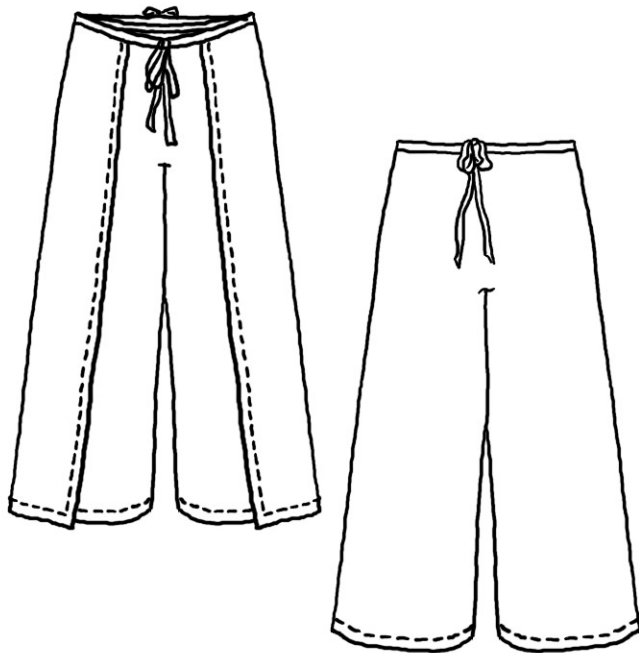


Wickelhose



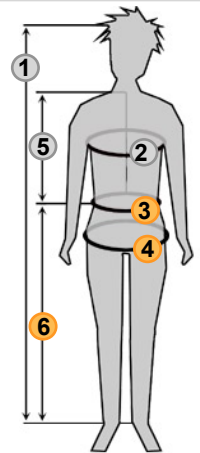
Schnittliste

- 1 - Hosenteil**
- 2 - Bindebänder**
(ohne Schnittmuster) 2 Stück im geraden Fadenlauf in folgender Größe zuschneiden:
4cm breit und ca.140cm lang
(Maße incl. Nahtzugabe)

Größen & Maße

Mädchen-Größen:	140	146	152	158	164	170
③ Taillenweite:	61	62,5	64	65,5	67	68,5
④ Hüftweite:	75	78,5	82	85,5	89	92,5
⑥ Seitenlänge:	86	90	94	98	102	106
Stoffverbrauch:						
mind. 90cm breit	150	160	170	180	190	200

Alle Maße in Zentimeter



Material

Dieses Modell eignet sich für leichte, fließende Stoffe mit weichem Fall.
Wegen der geraden, rechtwinkligen Kanten können Sie für die Wickelhose auch Stoffe mit Karos, oder Streifenmuster verwenden.

Weitere Zutaten sind zur Anfertigung dieses Modells nicht erforderlich - lediglich etwas passendes Nähgarn.

Stoffe und passendes Zubehör:
www.funfabric.com

Schnittmuster

Die Angaben in der Maßtabelle sind Körpermaße; im Schnittmuster sind erforderlichen Zugaben für die Bequemlichkeit bereits enthalten. Wählen Sie die Größe, die Ihrer Hüftweite entspricht.

Messen Sie die Länge der Hose am Schnittmuster nach und kürzen oder verlängern Sie dieses gegebenenfalls an der dafür vorgesehen Linie. (Beachten Sie dabei, dass die Wickelhose tief auf der Hüfte und nicht in der Taille sitzt)

Zuschneiden

Das Hosenteil muss zwei mal ausgeschnitten werden. Achten Sie darauf, zwei spiegelverkehrte Teile auszuschneiden.

Schneiden Sie mit einer gleichmäßigen Nahtzugabe von etwa 1cm an allen Kanten zu.

Falls die Stofflänge für die Bindebänder nicht ausreicht, können Sie diese aus mehreren Stücken zusammensetzen, oder auch anders Material verwenden.

ausführlichere Anleitungen:
www.funfabric.com