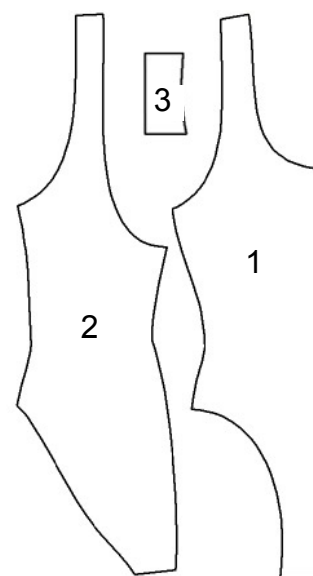


## Schnittliste

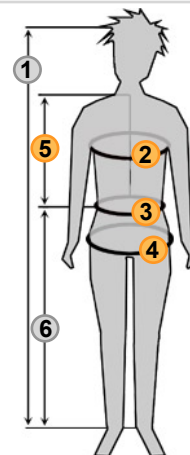


- 1 - Vorderteil
- 2 - Rückenteil
- 3 - Schrittbeleg

## Größen &amp; Maße

Mädchen-Größen:	146	152	158	164	170
2 Oberweite:	72	75	78	81	84
3 Taillenweite:	62,5	64	65,5	67	68,5
4 Hüftweite:	78,5	82	85,5	89	92,5
5 Rückenlänge:	35	36,5	38	39,5	41
<b>Stoffverbrauch:</b>	65	70	75	80	85
<b>Badegummi/TPU (6-8mm):</b>	250	270	285	300	330

Alle Maße in Zentimeter



## Material

Für einen Badeanzug eignen sich nur hochelastische Stoffe.

Für einen Schwimmanzug sollten Sie spezielles Badelycra verwenden, welches auch in nassem Zustand die Form behält und schnell trocknet.

Für einen Anzug zum Sonnenbaden eignen sich auch Baumwoll- und Viskosejersey, mit hohem Elasthan-Anteil.

**Außerdem brauchen Sie:**

Etwa 3Meter Badegummi(6-8mm), Nähgarn und eine Zwillingnadel

## Schnittmuster

Die Angaben in der Maßtabelle sind Körpermaße; Wählen Sie die Größe, die Ihrer Oberweite entspricht. Kleinere Abweichungen bei den übrigen Weitenmaßen können bei der Verwendung von hochelastischem Material ignoriert werden.

Falls Ihre Rückenlänge stark von der, der gewählten Größe abweicht, sollten Sie das Schnittmusters an den entsprechenden Linien verlängern oder kürzen.

## Zuschneiden

Auf jedem Schnittmusterstück steht, wie, und wie oft es ausgeschnitten werden muss. Achten Sie auf den korrekten Maschenlauf. Vorderteil und Schrittbeleg werden im Stoffbruch zugeschnitten.

Schneiden Sie mit einer gleichmäßigen Nahtzugabe von etwa 8mm an allen Kanten zu.

Stoffe und passendes Zubehör:  
www.funfabric.com

ausführlichere Anleitungen:  
www.funfabric.com