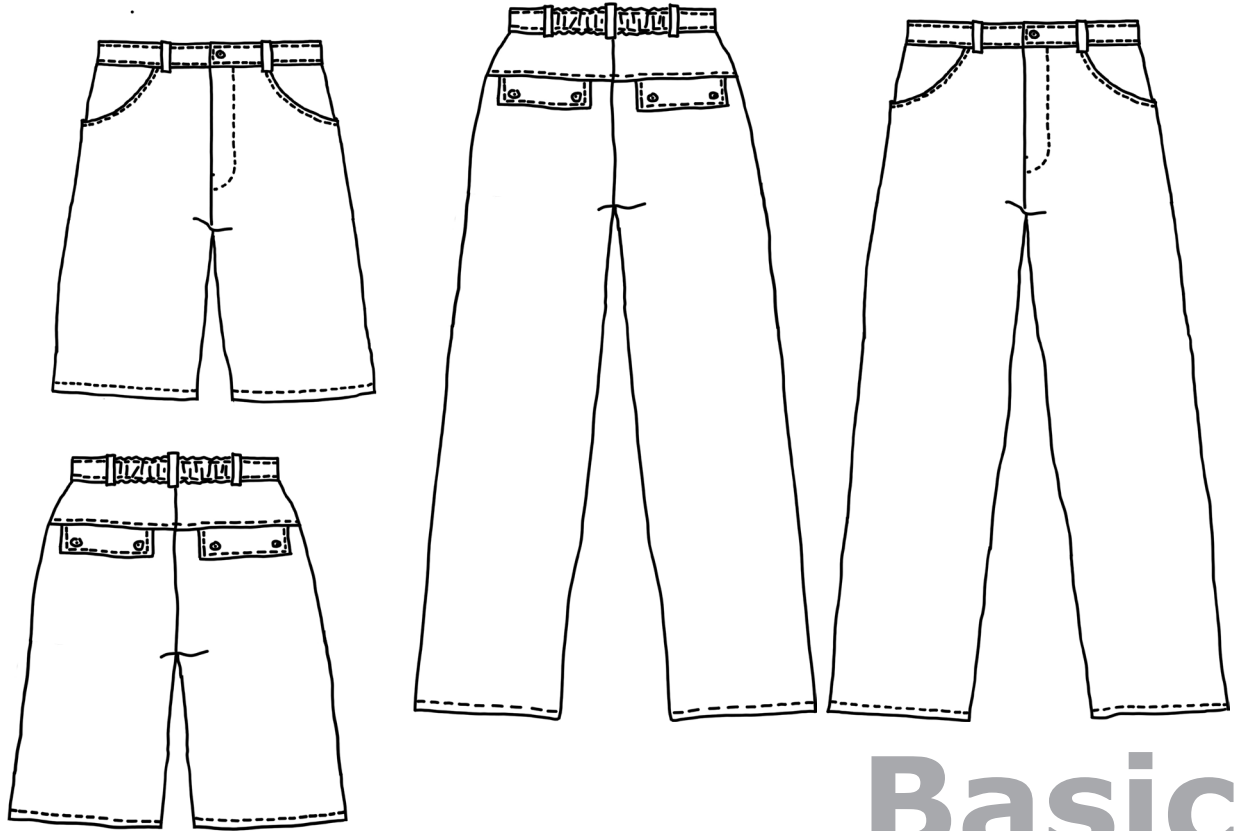




Männerhose



Basic

Klassisch, leger geschnitten eignet sich diese Hose für nahezu jeden Anlass. Je nach Stoffauswahl wirkt sie immer wieder anders:

Lässig aus Jeans, Cord, Leinen oder Mischgeweben, chic aus Wolle oder sportlich aus funktionellem Outdoorstoff. Geeignet sind nahezu alle Webstoffe aus Natur- oder Kunstfasern, mit oder ohne Elasthan.

Vorne hat die Männerhose zwei geräumige Eingrifftaschen, hinten verdeckte Taschen mit geknöpfter Klappe. Die Hose ist bequem, aber nicht zu weit, der Gummizug hinten im Bund macht sie besonders komfortabel.

Jeder Schritt wird in der Anleitung ausführlich erklärt, so dass auch ambitionierte Nähanfänger die Männerhose nähen können. Selbst der Reißverschluss, Angstgegner vieler Hobbynäher/innen, sollte kein Problem sein :-)

Wenn du die Anleitung am Bildschirm liest und mit dem Internet verbunden bist, kannst Du die illustrierenden Fotos anklicken um sie vergrößert anzuzeigen.

Das Schnittmuster ist in 8 Größen, von 44-58 auf dem Schnittmusterbogen. Für die optimale Passform wird in der Anleitung erklärt, wie der Schnitt den individuellen Maßen angepasst werden kann.

Diese Basic-Version ist als lange Hose und Bermuda auf dem Schnittmusterbogen und bereits ein sehr vielseitiger, variabler Grundschnitt.

Ergänzend zur Basic-Männerhose bieten wir im Shop drei zusätzliche eBooks an. Mit diesen Erweiterungen erhältst Du zusätzliche Schnittmusterteile und Anleitungen für verschiedene Hosenmodelle:

- **addOn ,RELAX'**
lässige Freizeithosen mit Gummizug.
- **addOn ,CARGO'**
sportliche Hosen in zwei Längen mit großen Seitentaschen und ausgeformter Kniepartie.
- **addOn ,WORKER'**
funktionelle Hosen für Handwerker, Wanderer, Angler, ... mit vielen Taschen und pfiffigen Details.

geeignete Stoffe

Für die Männerhose eignen sich nahezu allen gewebten Stoffe, mit oder ohne Elasthan.

Je nach Stoffauswahl kannst Du so lange Hosen und Bermudas für jede Gelegenheit nähen.

Bei dickeren Stoffen, wie Cord oder Jeans solltest Du für die Taschenbeutel ein etwas dünneres Material verwenden. Davon brauchst Du dann 40cm.

Werkzeug

Um die Hose zu nähen solltest Du Schere, Maßband, Stecknadeln, eine Sicherheitsnadel, Schneiderkreide und ein Bügeleisen zur Hand haben.

Eine einfache Haushaltsnämaschine, welche Gradstiche und Zick-Zack nähen kann genügt.

Wie man Knopflöcher damit nähen kann, steht in der Bedienungsanleitung oder hier.

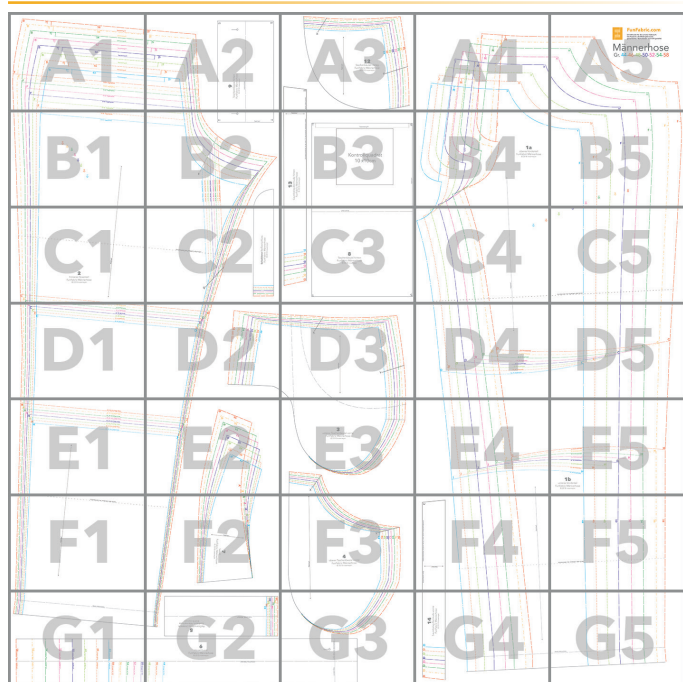
Größe	Körpermaß	Hosenmaß		Stoffverbrauch	
	Gesäßweite	Bundweite	innere Beinlänge	lange Hose	Bermuda
44	94cm	76-80cm	78cm	170cm	120cm
46	98cm	80-84cm	79cm	180cm	130cm
48	102cm	84-88cm	80cm	220cm	140cm
50	106cm	88-93cm	81cm	230cm	150cm
52	110cm	93-98cm	82cm	230cm	160cm
54	114cm	98-103cm	82,5cm	230cm	170cm
56	118cm	103-108cm	83cm	230cm	180cm
58	122cm	108-113cm	83,5cm	230cm	190cm

Die richtige Größe auswählen

Die Gesäßweite, gemessen direkt am Körper, an der ‚dicksten‘ Stelle, ist ausschlaggebend für die passende Größe. Liegt Dein Maß zwischen den in der Tabelle angegebenen, wähle die größere Größe.

Die Bundweite ist wegen des Gummizuges im Rücken um einige Zentimeter variabel.

Die innere Beinlänge ist das Maß vom Schritt bis zum Saum der fertigen Hose und spielt für die Größenauswahl erst einmal keine Rolle. Wähle in jedem Fall die Größe nach der Gesäßweite. Wie die Beinlänge angepasst wird, erklären wir weiter unten.



Zusätzliches Material

- **5 Knöpfe.** Wir haben hier einfache Hosknöpfe verwendet und Knopflöcher mit der Maschine genäht. Du kannst aber auch Druckknöpfe zum vernieten verwenden.
- **50cm Gummiband, 3cm breit.**
- **30cm Reißverschluss + Schieber**
Wir empfehlen 6mm Meterware bei kräftigen Stoffen. Für leichtere Stoffe 4,2mm.
- **Nähgarn.** Wir haben die lange Hose aus kräftigem Körper mit stärkerem Garn (Amman RASANT) in Kontrastfarbe genäht. Die Bermuda aus Leinen mit Universalgarn in passender Farbe.
- **optional:** 60cm dünne Kordel als Einlage für die Paspel an den Tascheneingriffen.
- **optional:** 10cm Vlieseline H250.
Bei leichteren Stoffen solltest Du den Bund mit einer Einlage verstärken.
Bei kräftigen Stoffen ist das nicht nötig.

Schnittmuster

Das Schnittmuster in **Originalgröße** drucken. Also bei den Druckoptionen 100% Größe auswählen und nicht an die Papiergröße anpassen. Ein Kontrollquadrat zum Nachmessen gibt es auf Seite 8.

Nachdem Du die 35 Seiten wie rechts abgebildet zusammengeklebt hast, kannst Du alle Teile in der ausgewählten Größe ausschneiden.