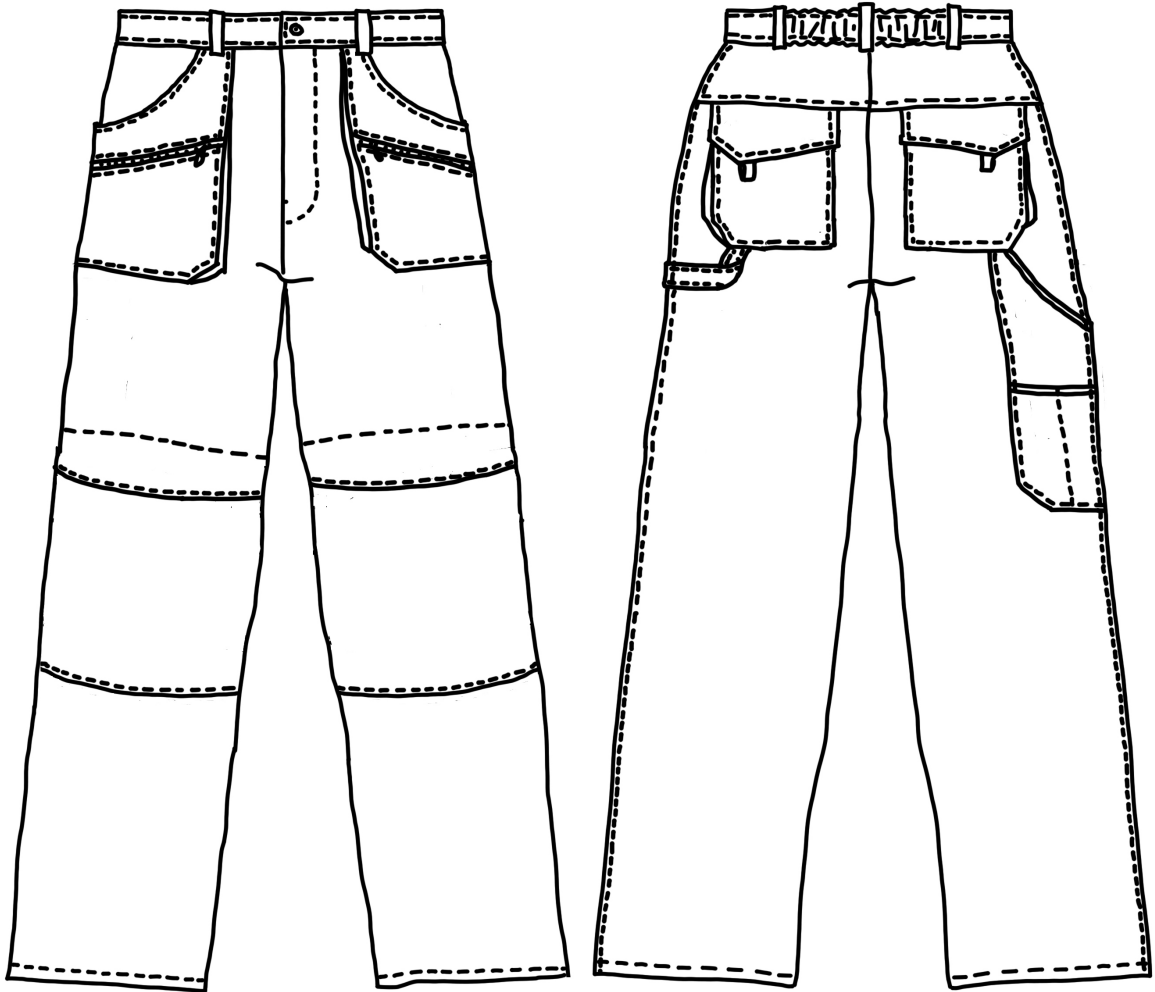




Männerhose



Worker

Eine Hose nicht nur zum Arbeiten,
mit vielen, durchdachten Details:

- Gummizug hinten im Bund.
- Geräumige Eingrifftaschen vorne mit zusätzlichen Reißverschlussaschen.
- Blasebalgtaschen hinten mit Klappe und Klettverschluss.
- Zollstocktasche mit kleiner Extratasche für Stifte und dergleichen.
- Hammerschlaufe.
- Knieverstärkung mit Tasche für Polster.
- Schlaufen am Bund zur Befestigung weiterer Utensilien.
- Optional kann ein elastischer Zwickel eingearbeitet werden, der noch mehr Bewegungsfreiheit bietet.

Dies ist eine Ergänzung zu unserer Basic-Männerhose.

Schnittmuster und Anleitung für das Grundmodell sind erforderlich um die Workerhose zu nähen.

Hinweise zur Größenauswahl, zur Schnittpassung, zum Stoffverbrauch, zur Verarbeitung und zum nötigen Werkzeug findest Du in der Anleitung für das Grundmodell.